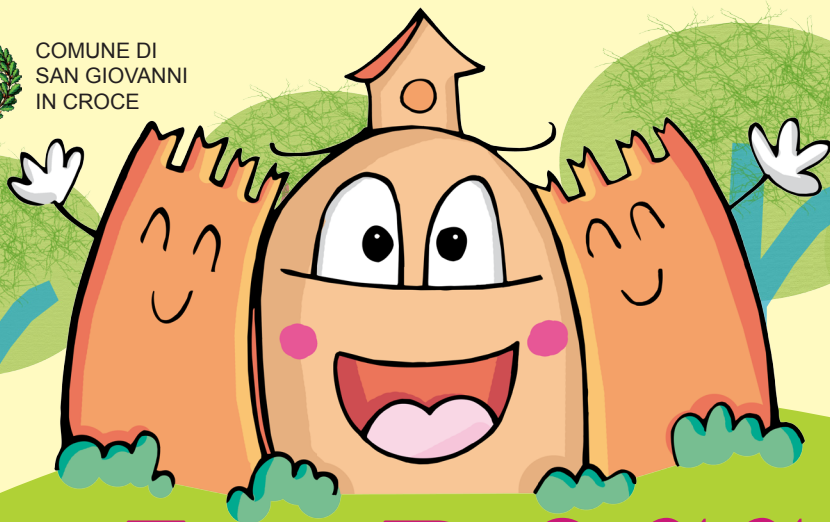




COMUNE DI
SAN GIOVANNI
IN CROCE



Informazioni e prenotazioni presso:
BIBLIOTECA COMUNALE
Via Feudatari, 25/a
26037 San Giovanni in Croce (CR)
0375 310279

roccadellemeraviglie@comune.sangiovanniincroce.cr.it

LA ROCCA

delle Meraviglie

PROPOSTE DIDATTICHE PER LA SCUOLA PRIMARIA E SECONDARIA DI PRIMO GRADO

VISITE GUIDATE

LA VILLA

Un personaggio in costume accompagnerà i bambini alla scoperta dei segreti del castello e di chi lo ha abitato. Su tutti, Cecilia Gallerani, la celebre Dama con l'Ermeellino ritratta da Leonardo da Vinci.

Destinatari: scuola primaria

Durata minima: 1 ora e 30 minuti

Costo: 100 € a classe inclusa un'attività didattica a scelta

LA VILLA E IL PARCO

Visita guidata a Villa Medici del Vascello e al Parco circostante. Per le classi della scuola primaria si propone una visita animata con personaggio in costume.

Destinatari: scuola primaria e secondaria di primo grado

Durata minima: 2 ore e 30 minuti

Costo: 150 € a classe inclusa un'attività didattica a scelta

SAN GIOVANNI AL TEMPO DI CECILIA

Mattina: visita guidata a Villa Medici del Vascello e al Parco circostante.

Per le classi della scuola primaria si propone una visita animata.

Pomeriggio: Visita guidata al borgo di San Giovanni in Croce, in cui Cecilia Gallerani ha trascorso gli ultimi anni della sua vita.

Destinatari: scuola primaria e secondaria di primo grado

Durata: una giornata intera

Costo: 250 € a classe inclusa un'attività didattica a scelta

LA BIODIVERSITÀ DEL BOSCO DELLA ROCCA MEDICI DEL VASCHELLO:

Visita guidata di carattere naturalistico, alla scoperta degli ambienti del parco: il bosco, il prato, il lago. Osservazione in campo della flora e fauna del sito, con la possibilità di concentrare l'attenzione su diversi temi, da concordare con la guida. Le attività vengono declinate secondo il volgere delle stagioni, le possibilità di osservazione che queste offrono e trattate considerando il livello di conoscenze della classe.



Si approfondiranno, attraverso esperienza pratica, alcuni concetti fondamentali delle scienze (tra cui biodiversità, autoctonia ed esoticità), oltre che di geografia e storia del paesaggio padano.

Destinatari: scuola primaria e secondaria di primo grado

Costi: visita di 2 ore: 90 €; visita di 3 ore: 120 €



ATTIVITÀ DIDATTICHE

• IL GIARDINO DEI SEGRETI

Realizziamo un giardino con materiali semplici e tanta fantasia.

• IL VOLTO. RITRATTO DI..... (Parole? Frutti? Animali?..)

Realizziamo il volto della dama utilizzando diverse tecniche compositive.

• ERBARIO

Costruiamo un erbario e impariamo a riconoscere le erbe.

• COME MONET

Sperimentiamo la tecnica della pittura en plein air.

• BESTIARIO

Scopriamo gli animali che popolano il parco e inventiamone di nuovi.

• PITTORI NELL'ANNO 2000

Costruiamo e decoriamo una valigetta o un grembiulino... "d'artista".

• BACI DI CECILIA

Scopriamo insieme cosa si mangiava nell'epoca rinascimentale e realizziamo anche noi dei dolcetti.

• ...E VISSERO TUTTI FELICI E CONTENTI?

Riscriviamo e illustriamo i finali delle fiabe più conosciute...facendo vivere nuove avventure ai loro protagonisti.

• IL TESORO DEL CASTELLO

Cerchiamo di scoprire il tesoro di Villa Medici del Vascello attraverso una serie di indizi...

• AMICO ALBERO

Scegliamo un albero del parco e conosciamone le caratteristiche botaniche, il significato nella mitologia, e i cambiamenti nel corso delle stagioni...

